



## MONTAGEANLEITUNG

# KIT QDC-DXP®-D FÜR SCHEIBENFÖRMIGE SÄMASCHINEN

**Die Anwendung eines QDC-DXP® Diffusors, ist die Optimierung der Wirksamkeit Ihres Mikrogranulats und der Schutz Ihrer Aussaat!**

Um einen optimalen Schutz Ihrer Aussaat zu gewährleisten, muss das Mikrogranulat mit Hilfe eines QDC-DXP®-Diffusors gut um den Samen herum in der gesamten Tiefe der Aussaat positioniert werden.

Dazu ist es notwendig, dass Sie das Fallrohr des Mikrogranulatstreuers mit einem Diffusor ausstatten und die Montage entsprechend der Marke und dem Typ Ihrer Pflugschar- oder Scheibenschar-Sämaschine durchführen.

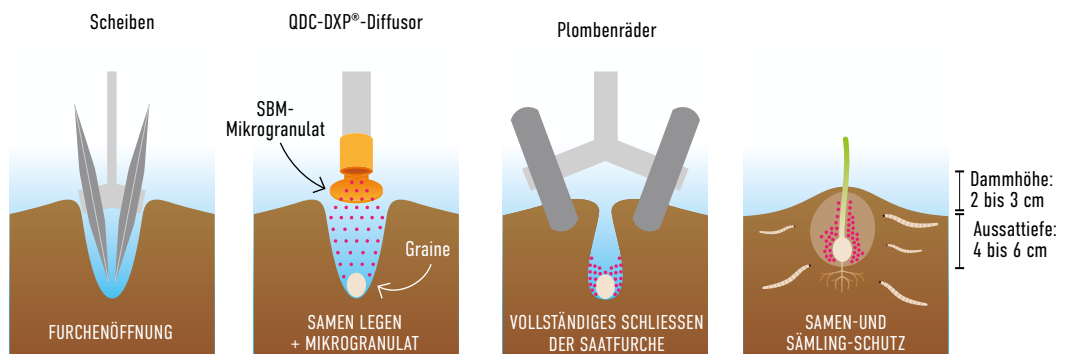
Die Kits für die Montage der QDC-DXP®-Diffusoren mit den dazugehörigen Montageanleitungen erhalten Sie bei Ihrem Mikrogranulatlieferanten.

Beachten Sie die Installationshinweise, um die Effizienz Ihres Mikrogranulats zu erhöhen.

### **Anwendungsweise für Einzelkornsämaschinen (Mais, Sonnenblumen, Sorghum)**

**Eine dünne Saatbettbereitung** ist wichtig, um eine gleichmäßige Verteilung der Mikro Körner über das gesamte Aussaatprofil zu gewährleisten (siehe Abbildung unten). Grobe Präparate sowie eine zu tiefe Aussaat sind zu vermeiden, da sie keine wirksame Schutzbarriere mit Ihrem Mikrogranulat um den Samen herum bilden können. Die optimale Wirkung wird bei einer **Aussattiefe von 4 cm** erzielt.

Bei Unklarheiten wenden Sie sich bitte an Ihren Händler.



 **PRODUKT FÜR PROFIS: BITTE BEACHTEN SIE DIE ANWENDUNGSBEDINGUNGEN**

# MONTAGE DES QDC-DXP®-DIFFUSORS

## HORSCH | MAESTRO



### Kit Zusammensetzung



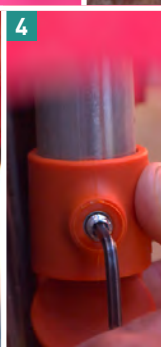
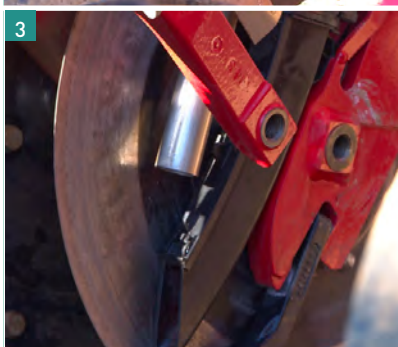
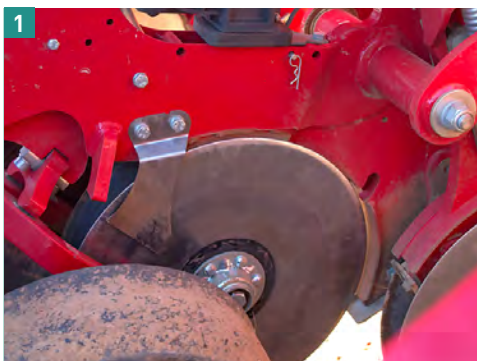
Für die Montage des Diffusors ist es notwendig, das **QDC-DXP®D**-Kit zu kaufen.

Die Sämaschine in der Insektizid-Mikrogranulat-Konfiguration verfügt für jedes Säelement über ein Metallrohr mit Mikrogranulat, auf das der Diffusor passt. Dies ist als Ersatzteil bei Ihrem HORSCH-Händler erhältlich.



### Montage

- Nehmen Sie das Tastrad der Sämaschine und die Öffnungsscheibe ab und entfernen Sie sie, um Zugang zu der originalen Metall-Mikrogranulatabsenkung zu erhalten - **Abbildungen 1 & 2**
- Bringen Sie den QDC-DXP®-Diffusor mit einem Durchmesser von 25 mm direkt am Fallrohr zwischen den beiden Scheiben an.
- Den Diffusor auf die Rückseite des Säaggregats ausrichten - **Abbildungen 3 & 4 & 5**
- Wenn das Stützrad vorhanden ist, stellen Sie es nach, damit es keine Berührung und Reibung gibt.
- Bauen Sie die Baugruppe aus Scheibe und Rad wieder zusammen.
- Stellen Sie den Luftstrom so ein, dass das Mikrogranulat gleichmäßig im «V» der Furche liegt.



# EINSTELLUNGSTABELLE FÜR MIKROGRANULATSTREUER

Festlegung der Einstellung von Mikrogranulatslieferanten zum Ausbringen von Bodeninsektiziden zum Schutz von Ihrer Aussaat von Mais, Sonnenblumen, Sorghum und Zuckermais. Die Einstellung des Mikrogranulatstreuers ist entscheidend, um die richtige Dosis Ihres Mikrogranulats zu wählen und seine Wirksamkeit gegen Bodenschädlinge zu optimieren.

Im Folgenden finden Sie die Richtwerte für die Einstellungen der Mikrogranulatstreuer, die eine Ausbringungsmenge von fast 12 kg/ha für das Mikrogranulat ermöglichen.

Für andere Einstellungen, besuchen Sie <http://www.kits-sav.com>. Diese Durchflusswerte sind als Richtwerte zu verstehen und sollten regelmäßig überprüft werden.

Sie gelten für eine Aussaatgeschwindigkeit von 6 km/Stunde und nach den Herstellervorschriften.

<b>EINSTELLUNGSTABELLE FÜR DIE 12 KG/HA-DOSIERUNG</b> Schüttdichte des nicht gepackten Produkts : 1,4 kg / Liter	80 cm Abstand (96g/100m)	75 cm Abstand (90 g/100 m)	60 cm Abstand (72 g/100 m)	50 cm Abstand (60 g/100 m)	Der Mechanismus, der die Einstellungen ermöglicht
	Einstellungen	Einstellungen	Einstellungen	Einstellungen	

## KUHN PNII/PLII/MAXIMA

**Rotor Insektizid** neues Gestell [http:// www.kits-sav.com](http://www.kits-sav.com)

Antriebsritzel (oben)	20	16	16	16	Zahnräder + Index
Abgetriebenes Ritzel (unten)	16	20	20	20	
Indexposition	5	10.5	6.5	4.5	

## NODET PNEUMASEM

**Rotor Insektizid** altes Gestell [http:// www.kits-sav.com](http://www.kits-sav.com)

Antriebsritzel (oben)	16	16	12	12	Zahnräder + Index
Abgetriebenes Ritzel (unten)	20	20	24	24	
Indexposition	5,5	4.5	7.5	5	

## MONOSEM MICROSEM

**Rotor Insektizid** aktuelles Modell [http:// www.kits-sav.com](http://www.kits-sav.com)

Zahnrad A	12	25	12	12	Zahnräder 2-stufig
Zahnrad B	18	25	25	18	
Zahnrad C	20	12	20	12	

## MONOSEM MICROSEM

**Microsem** mit Dimmer [http:// www.kits-sav.com](http://www.kits-sav.com)

## MASCHIO GASPARDO

**Rotor Insektizid** [http:// www.kits-sav.com](http://www.kits-sav.com)

Indexposition	A9	A8	A5	A3,5	Zahnräder
---------------	----	----	----	------	-----------

In den folgenden Fällen übernimmt die Firma SBM Développement keine Verantwortung für die Wirksamkeit der von der Firma SBM Développement oder ihren Tochtergesellschaften zugelassenen, hergestellten und vertriebenen Mikro-Granulat-Bodeninsektizide (das «SBM Mikrogranulat»), die die Verwendung des QDC-DXP® Diffusors erfordern:

- Wenn die Anwendung des SBM Mikrogranulats mit nicht empfohlenen Geräten erfolgt oder wenn die Montage des QDC-DXP® Diffusors oder dessen Einstellungen nicht den von der Firma bereitgestellten technischen Vorschriften entsprechen.

- Wenn die Anwendung des SBM Mikrogranulats nicht mit dem speziell dafür entwickelten QDC-DXP® Diffusor erfolgt oder die Anwendung ohne Diffusor durchgeführt wird.

Da der QDC-DXP® Diffusor speziell für die Anwendung von SBM Mikrogranulat entwickelt wurde, lehnt die Firma SBM Développement jegliche Haftung ab, wenn der QDC-DXP® Diffusor für die Anwendung von anderen Produkten als SBM Mikrogranulat verwendet wird.

## TECHNISCHE TEAMS ZU IHRER VERFÜGUNG



**WEBSEITE**

[www.kits-sav.com](http://www.kits-sav.com)



**E-MAIL ADRESSE**

[kits.sav@sbm-company.com](mailto:kits.sav@sbm-company.com)



**HOTLINE**

+ 33 (0) 6 72 40 94 31

