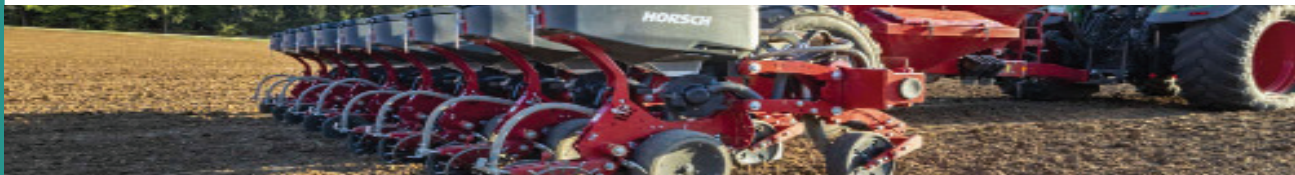


MONTAGEANLEITUNG

AUSRÜSTUNG QDC-DXP®-D MAC SERIE 8000 UND 9000

FÜR SCHEIBENFÖRMIGE SÄMASCHINEN

Die Anwendung eines QDC-DXP® Diffusors, ist die Optimierung der Wirksamkeit Ihres Mikrogranulats und der Schutz Ihrer Aussaat!



Um einen optimalen Schutz Ihrer Aussaat zu gewährleisten, muss das Mikrogranulat mit Hilfe eines QDC-DXP®-Diffusors gut um den Samen herum in der gesamten Tiefe der Aussaat positioniert werden.

Dazu ist es notwendig, dass Sie das Fallrohr des Mikrogranulatstreuers mit einem Diffusor ausstatten und die Montage entsprechend der Marke und dem Typ Ihrer Pflugschar- oder Scheibenschar-Sämaschine durchführen.

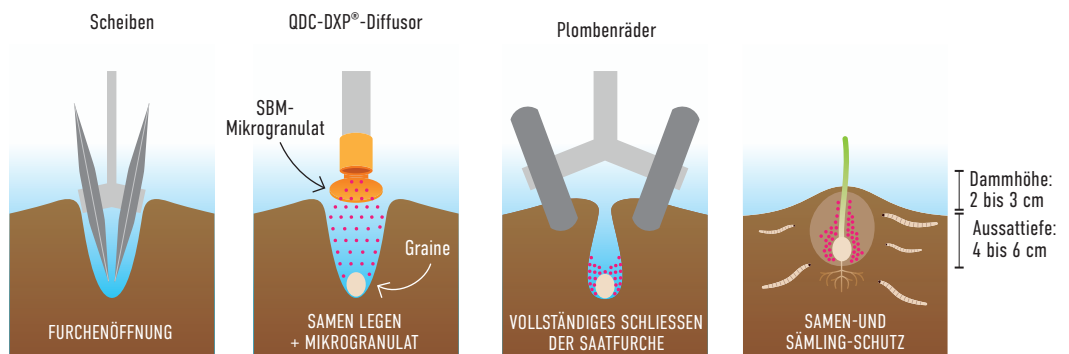
Die Kits für die Montage der QDC-DXP®-Diffusoren mit den dazugehörigen Montageanleitungen erhalten Sie bei Ihrem Mikrogranulatlieferanten.

Beachten Sie die Installationshinweise, um die Effizienz Ihres Mikrogranulats zu erhöhen.

Anwendungsweise für Einzelkornsämaschinen (Mais, Sonnenblumen, Sorghum)

Eine dünne Saattbettbereitung ist wichtig, um eine gleichmäßige Verteilung der Mikro Körner über das gesamte Aussaatprofil zu gewährleisten (siehe Abbildung unten). Grobe Präparate sowie eine zu tiefe Aussaat sind zu vermeiden, da sie keine wirksame Schutzbarriere mit Ihrem Mikrogranulat um den Samen herum bilden können. Die optimale Wirkung wird bei einer **Aussaattiefe von 4 cm** erzielt.

Bei Unklarheiten wenden Sie sich bitte an Ihren Händler.



⚠️ **PRODUKT FÜR PROFIS: BITTE BEACHTEN SIE DIE ANWENDBEDINGUNGEN**



Zusammensetzung des Sets*



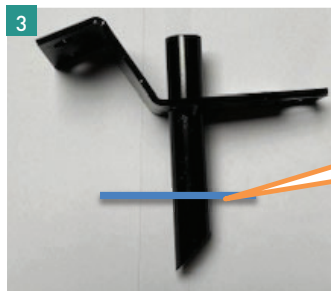
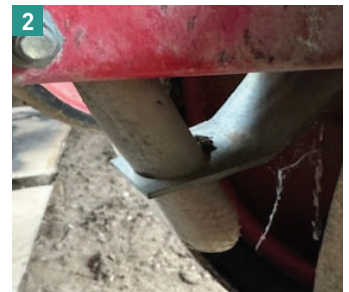
Für die Montage des Diffusors müssen Sie das Kit QDC-DXP®D MAC bestellen.

Die Sämaschine in ihrer Konfiguration als Insektizid-Mikrogranulatstreuer verfügt für jedes Säeelement über ein durchscheinendes, flexibles Kunststoffrohr für Mikrogranulat, das:

- ist mit einem Stahlrohr verbunden (Foto 1) auf die neuen Modelle
- wird durch einen Metallring geführt (Foto 2) bei älteren Modellen

Montage neues Modell - Foto 1

- Entfernen Sie den Mikrogranulat-Zufuhrschlauch.
- Das Stahlteil demontieren. Mit einer Metallsäge das Rohr 2 cm unterhalb der Stützplatte durchschneiden. - Foto 3
- Befestigen Sie den DXP-Diffusor und seine Distanzhalterung am abgeschnittenen Rohr, Arbeitsposition nach hinten - Foto 4
- Das Stahlteil mit dem Verteiler wieder an der Sämaschine montieren, wobei der Verteiler nach hinten zeigen muss.
- Den Zufuhrschlauch für das Mikrogranulat wieder anschließen - Foto 5



Schneide das Rohr hier 2 cm unterhalb der Metallplatte ab





Zusammensetzung des Sets*



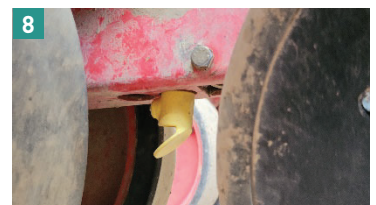
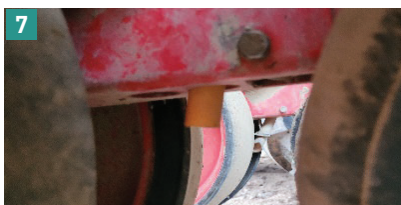
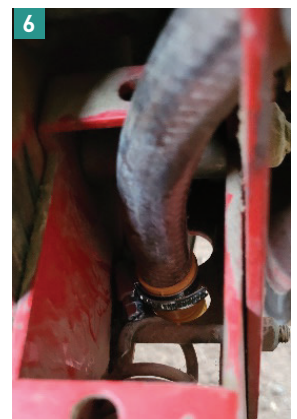
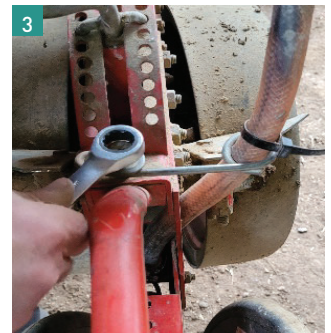
Für die Montage des Diffusors müssen Sie das Kit bestellen. QDC-DXP®D MAC

Die Sämaschine in ihrer Konfiguration als Insektizid-Mikrogranulatstreuer verfügt für jedes Säeelement über ein durchscheinendes, flexibles Kunststoffrohr für Mikrogranulat, das:

- ist mit einem Stahlrohr verbunden (**Foto 1**) auf die neuen Modelle
- kommt durch einen Metallring (**Foto 2**) bei älteren Modellen

Montage altes Modell - Foto 2

- Entfernen Sie den Mikrogranulat-Zufuhrschlauch.
- Die Schlauchführung demontieren, um mehr Komfort zu haben - **Fotos 3**
- Wählen Sie die Reduzierung entsprechend dem Fallrohr (unterschiedliche Ausstattungen je nach Baujahr). - **Fotos 4** et **5**
- Befestigen Sie die Reduzierung mit der mitgelieferten Schelle und ihrem Abstandhalter am Fallrohr und führen Sie das Fallrohr in die dafür vorgesehene runde Öffnung ein - **Foto 6**
- Nachdem Sie das Rohr angebracht haben, befestigen Sie den DXP-Diffusor an der Reduzierung mit der nach hinten gerichteten Lamelle - **Fotos 7** und **8**



EINSTELLUNGSTABELLE FÜR MIKROGRANULATSTREUER

Festlegung der Einstellung von Mikrogranulatlieferanten zum Ausbringen von Bodeninsektiziden zum Schutz von Ihrer Aussaat von Mais, Sonnenblumen, Sorghum und Zuckermais.

Die Einstellung des Mikrogranulatstreuers ist entscheidend, um die richtige Dosis Ihres Mikrogranulats zu wählen und seine Wirksamkeit gegen Bodenschädlinge zu optimieren.

Im Folgenden finden Sie die Richtwerte für die Einstellungen der Mikrogranulatstreuers, die eine Ausbringungsmenge von fast 12 kg/ha für das Mikrogranulat ermöglichen.

Für andere Einstellungen, besuchen Sie <http://www.kits-sav.com>.

Diese Durchflusswerte sind als Richtwerte zu verstehen und sollten regelmäßig überprüft werden.

Sie gelten für eine Aussaatgeschwindigkeit von 6 km/Stunde und nach den Herstellervorschriften.

Für weitere Einzelheiten zu den Einstellungen der Mikrogranulatstreuers empfehlen wir Ihnen, sich mit Ihrem Händler oder dem Hersteller Ihrer Sämaschine in Verbindung zu setzen.

EINSTELLUNGSTABELLE FÜR DIE 12 KG/HA-DOSIERUNG Schüttdichte des nicht gepackten Produkts : 1,4 kg / Liter	80 cm Abstand (96g/100m)	75 cm Abstand (90 g/100 m)	60 cm Abstand (72 g/100 m)	50 cm Abstand (60 g/100 m)	Der Mechanismus, der die Einstellungen ermöglicht
	Einstellungen	Einstellungen	Einstellungen	Einstellungen	

KUHN PNII/PLII/MAXIMA

Rotor Insektizid neues Gestell <http://www.kits-sav.com>

Antriebsritzel (oben)	20	16	16	16	Zahnräder + Index
Abgetriebenes Ritzel (unten)	16	20	20	20	
Indexposition	5	10.5	6.5	4.5	

NODET PNEUMASEM

Rotor Insektizid altes Gestell <http://www.kits-sav.com>

Antriebsritzel (oben)	16	16	12	12	Zahnräder + Index
Abgetriebenes Ritzel (unten)	20	20	24	24	
Indexposition	5,5	4.5	7.5	5	

MONOSEM MICROSEM

Rotor Insektizid aktuelles Modell <http://www.kits-sav.com>

Zahnrad A	12	25	12	12	Zahnräder 2-stufig
Zahnrad B	18	25	25	18	
Zahnrad C	20	12	20	12	

MONOSEM MICROSEM

Microsem mit Dimmer <http://www.kits-sav.com>

MASCHIO GASPARDO

Rotor Insektizid <http://www.kits-sav.com>

Indexposition	A9	A8	A5	A3,5	Zahnräder
---------------	----	----	----	------	-----------

TECHNISCHE TEAMS ZU IHREN DIENSTEN



WEBSITE



E-MAIL-ADRESSE



HOTLINE

www.kits-sav.com kits.sav@sbm-company.com + 33 (0) 6 72 40 94 31

In den folgenden Fällen übernimmt die Firma SBM Développement keine Verantwortung für die Wirksamkeit der von der Firma SBM Développement oder ihren Tochtergesellschaften zugelassenen, hergestellten und vertriebenen Mikro-Granulat-Bodeninsektizide (das «SBM Mikrogranulat»), die die Verwendung des QDC-DXP® Diffusors erfordern:

- Wenn die Anwendung des SBM Mikrogranulats mit nicht empfohlenen Geräten erfolgt oder wenn die Montage des QDC-DXP® Diffusors oder dessen Einstellungen nicht den von der Firma bereitgestellten technischen Vorschriften entsprechen.

- Wenn die Anwendung des SBM Mikrogranulats nicht mit dem speziell dafür entwickelten QDC-DXP® Diffusor erfolgt oder die Anwendung ohne Diffusor durchgeführt wird.

Da der QDC-DXP® Diffusor speziell für die Anwendung von SBM Mikrogranulat entwickelt wurde, lehnt die Firma SBM Développement jegliche Haftung ab, wenn der QDC-DXP® Diffusor für die Anwendung von anderen Produkten als SBM Mikrogranulat verwendet wird.

EINSTELLUNG DER MIKROGRANULATOREN

Bestimmung der Einstellung von Mikrogranulatstreuern für die Ausbringung von Bodeninsektiziden zum Schutz Ihrer Mais-, Sonnenblumen-, Sorghum- und Zuckermaissaat.

Die Einstellung des Mikrogranulatstreuers ist entscheidend, um die richtige Dosierung Ihres Mikrogranulats zu erzielen und dessen Wirksamkeit gegen Bodenschädlinge zu optimieren.

Die Mikrogranulatstreuer arbeiten mit verteiltem Volumen, d. h. in Litern.

Die Dichte unserer Mikrogranulate auf Cypermethrin-Basis: Belem® 0,8 MG, Daxol®, Malis®, Sherpa® 0,8 MG, Picador®, Columbo® haben eine Dichte von 1,45 kg pro Liter. Für die Einstellung Ihres Mikrogranulatstreuers müssen Sie sich daher gemäß den Herstellerangaben an den Abakus oder die Tabelle halten, die Ihnen beim Kauf dieses Geräts zusammen mit der Sämaschine mitgeliefert wurden.

Das von Ha gewünschte Volumen beträgt somit 12 kg, also 8,27 Liter.

Die Dosierung muss vor der Aussaat überprüft werden, indem das Volumen mit Hilfe von Behältern unter jedem Säelement entsprechend Ihrer Fahrgeschwindigkeit und der behandelten Fläche gewogen und durch Einstellen der Zahnräder oder bei Elektromotoren angepasst wird.

TECHNISCHE TEAMS ZU IHREN DIENSTEN



WEBSITE

www.kits-sav.com



ADRESSE MAIL

kits.sav@sbm-company.com



HOTLINE

+ 33 (0) 6 72 40 94 31

Die Firma SBM Développement lehnt jede Verantwortung für die Wirksamkeit der von der Firma SBM Développement oder ihren Tochtergesellschaften zugelassenen und hergestellten mikrogranulierten Bodeninsektizide (die „SBM-Mikrogranulate“) ab, die in den folgenden Fällen die Verwendung des QDC-DXP®-Diffusors erfordern:

- Wenn die Ausbringung des SBM-Mikrogranulats mit nicht empfohlenen Geräten erfolgt oder wenn die Montage des QDC-DXP®-Streuers oder die Einstellungen nicht den technischen Vorschriften des Unternehmens oder seiner Vertriebspartner entsprechen.

- Wenn die Ausbringung des SBM-Mikrogranulats nicht mit dem speziell für diesen Zweck entwickelten Streugerät QDC-DXP® erfolgt oder wenn die Ausbringung ohne Streugerät erfolgt.

Da der QDC-DXP®-Diffusor speziell für die Anwendung von SBM-Mikrogranulaten entwickelt wurde, lehnt die Firma SBM Développement jede Verantwortung ab, wenn der QDC-DXP®-Diffusor für die Anwendung anderer Produkte als SBM-Mikrogranulaten verwendet wird.